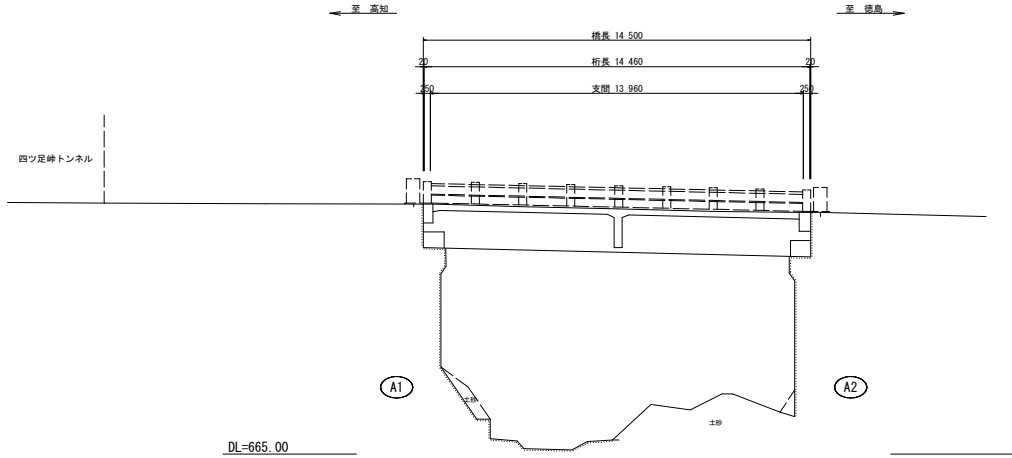
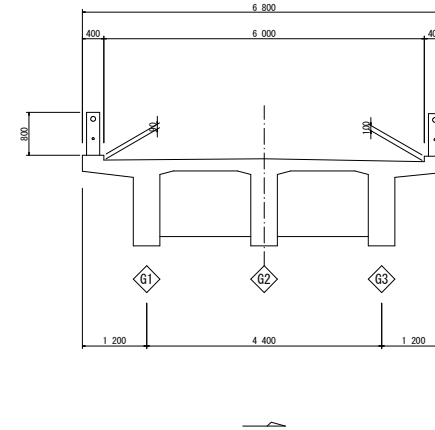


橋梁一般図(上日和田橋)

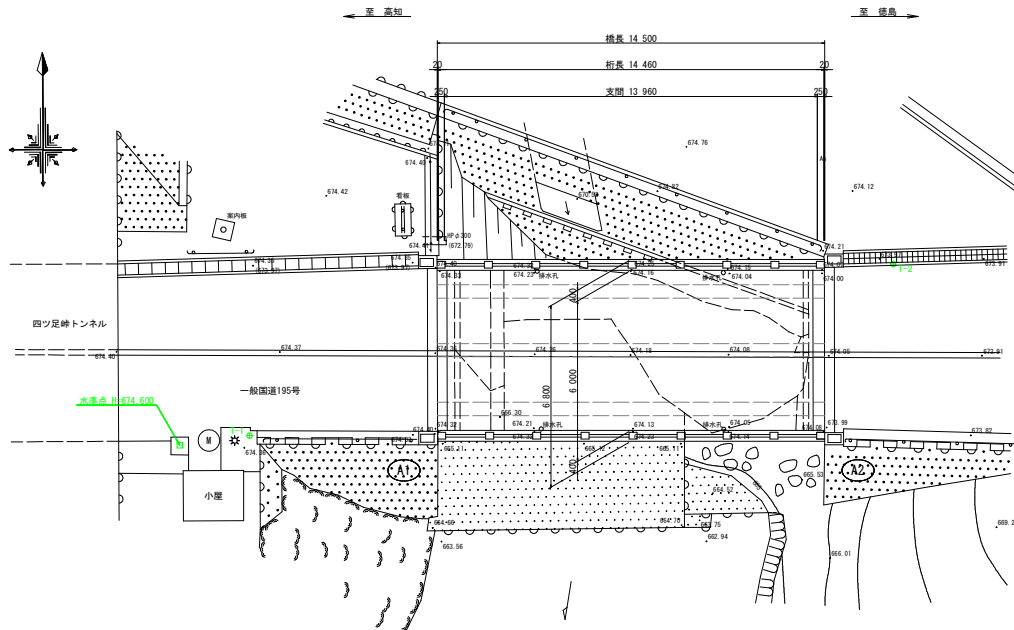
側面図 S=1:100



断面図 S=1:50



平面図 S=1:100



橋梁概要	
路線名	一般国道195号
橋格	二等橋(TL-14)
橋長	14,500m
幅員	6,800m(全幅員)
斜角	90°(直線橋)
上部工	A1-A2区間 RC単柱T桁橋
施工年次	1961年(昭和36年供用開始)
橋台	半重力式橋台(直線基礎)
下部工	施工年次 1961年(昭和36年供用開始)
交差物	日和田谷
添加物	防護柵(コンクリート支柱・鋼管)、観柱
適用示方書	昭和31年 鋼道橋構設計示方書

実施設計図面 (上日和田橋)

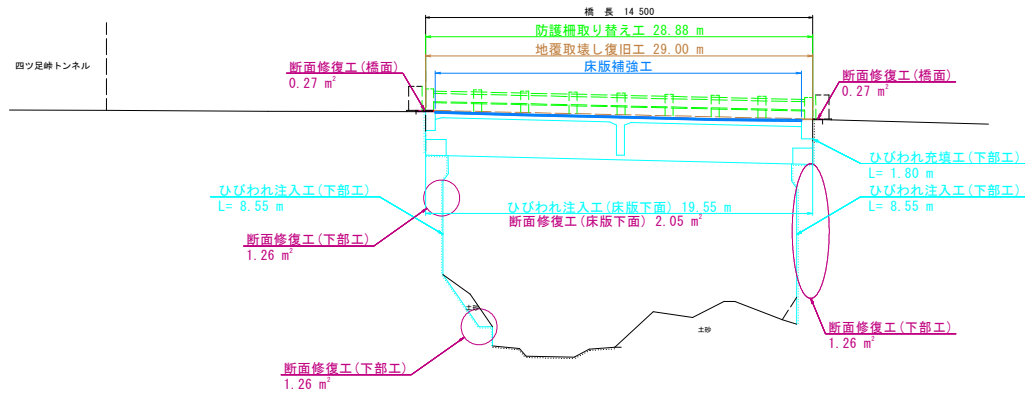
工事名	R1那土 国道195号(上日和田橋) 那賀・木頭北川 橋梁修繕工事		
路線名等	一般国道195号		
工事箇所	那賀郡那賀町木頭北川		
図面名	橋梁一般図(上日和田橋)		
縮尺	図示	図面番号	1 / 13
会社名			
事業者名	徳島県南部総合県民局(那賀)		

※) 橋長、幅員等は実測値、支間は推定値を表示する。

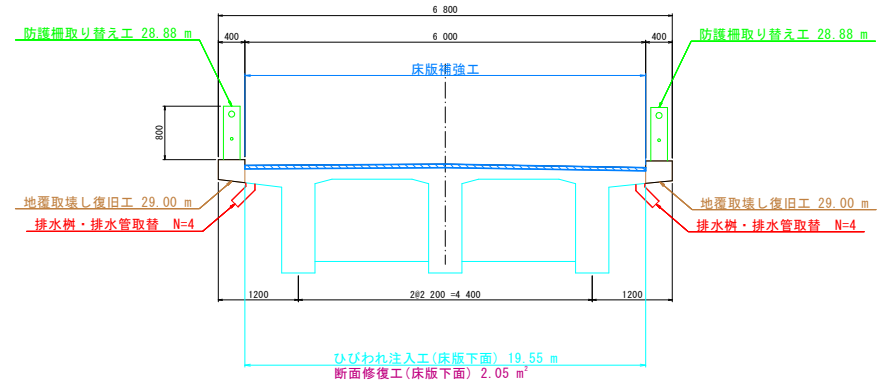
※) 図中の水準高さは任意とする。

修繕対策全体概要図

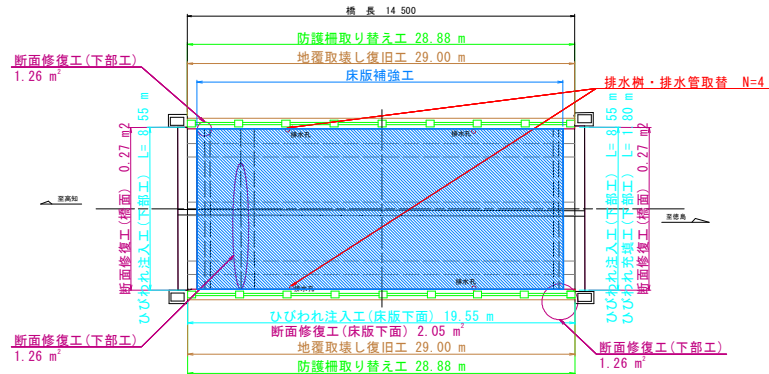
側面図 S=1:100



標準断面図 S=1:40



平面図 S=1:100



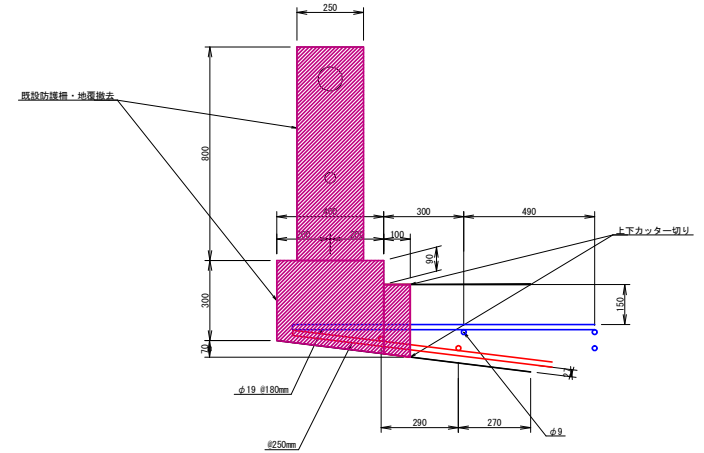
実施設計図面 (上日和田橋)

工事名	R1郡土 国道195号(上日和田橋) 那賀・木頭北川 橋梁修繕工事		
路線名等	一般国道195号		
工事箇所	那賀郡那賀町木頭北川		
図面名	修繕対策全体概要図		
縮尺	図示	図面番号	2 / 13
会社名			
事業者名	徳島県南部総合県民局(那賀)		

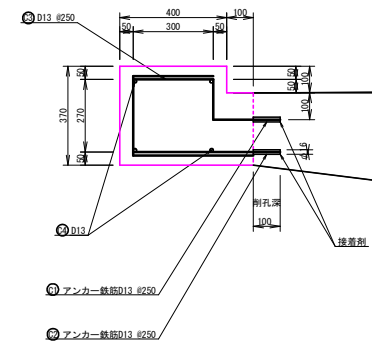
注) 側面図は、施工基準線上の断面を示す。
又縮尺寸法は、構造基準線方向の寸法である。

地覆取替え工詳細図

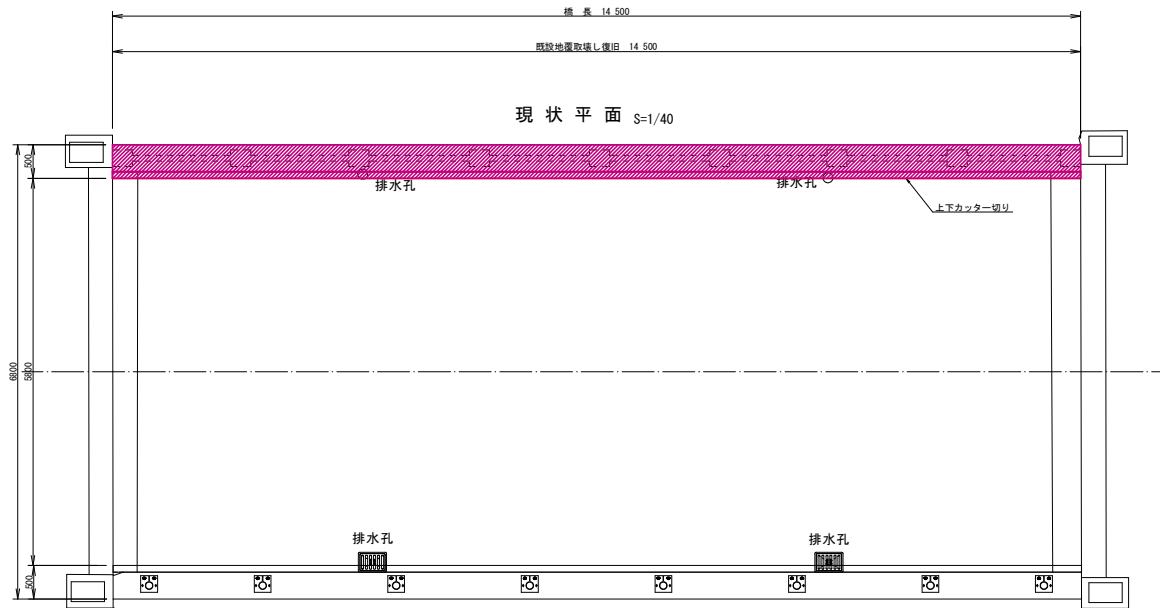
断面図 S=1/10
現状図



復旧図

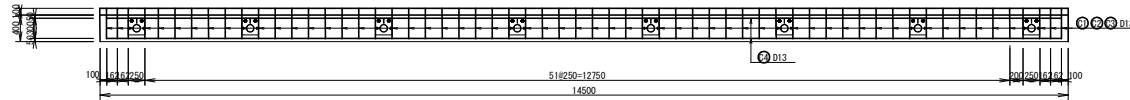


<橋面>
橋面 S=1/40

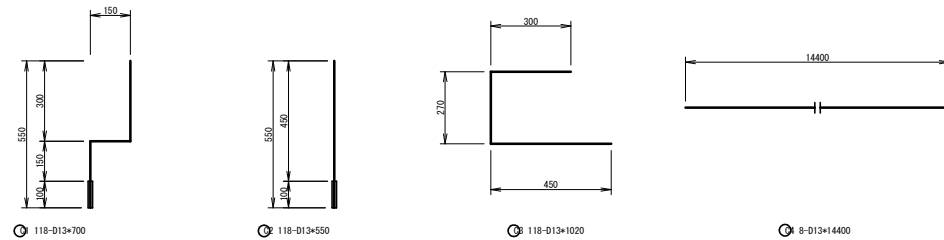


復旧平面 S=1/40

配筋平面図 S=1/40



鉄筋加工図 S=1/10



【積面】地覆取壊し復旧工数量表

工種	規格・寸法	単位	数量	備考
防護柵・地覆除去工		m ³	5.67	
カッター工		m	58.00	
搬運掃除工	コンクリート破	m ³	5.67	13.04t
レール撤去工	鋼軌	m	58.00	0.35t
地覆復旧工		m ³	5.08	σck=24N/mm ²
鉄筋工		kg	385.04	
アンカー鉄筋工	D13	本	240	

鉄筋重量表

種別	径	長さ	本数	単重	1本当	総重量	備考
C1	D13	700	120	0.995	0.70	84.00	
2	D13	550	120	0.995	0.55	66.00	
3	D13	1020	120	0.995	1.01	121.20	
4	D13	14300	8	0.995	14.23	113.84	
				D13	385.04	kg	
合計					385.04	kg	

実施設計図面
(上日和田橋)

工事名	R1郡土 国道195号(上日和田橋) 那賀・木頭北川 橋梁修繕工事		
路線名等	一般国道195号		
工事箇所	那賀郡那賀町木頭北川		
図面名	地覆取替え工詳細図		
縮尺	図示	図面番号	3 / 13
会社名			
事業者名	徳島県南部総合県民局(那賀)		

*1) 本図は参考であり、施工にあたってはその時点の損傷範囲および状態を事前確認し、工事数量を調整すること。

防護柵取替え工詳細図

〈橋面〉

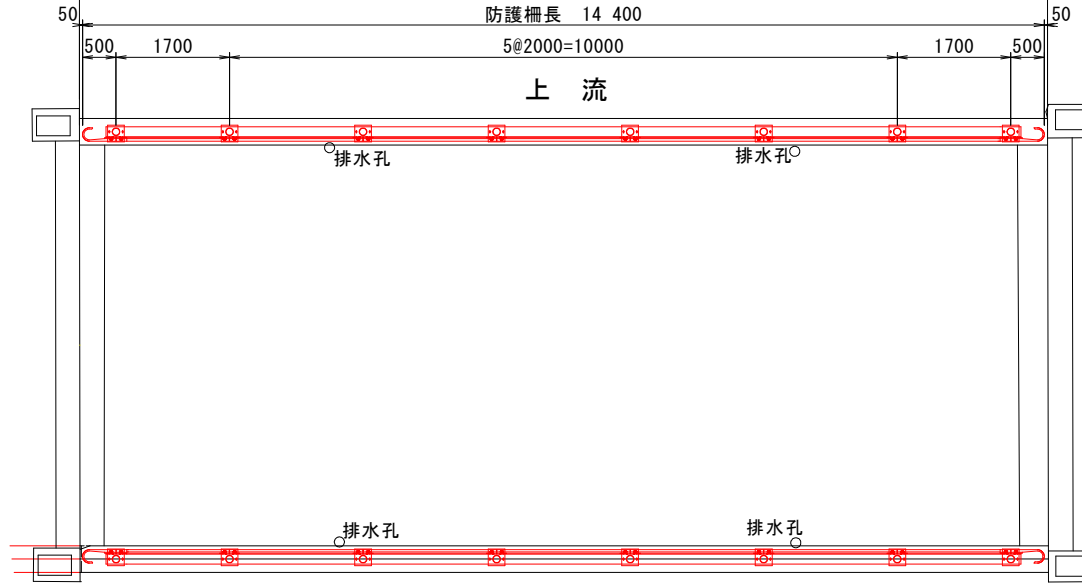
橋面 S=1/40

橋長 14 500

防護柵長 14 400

5@2000=10000

上流

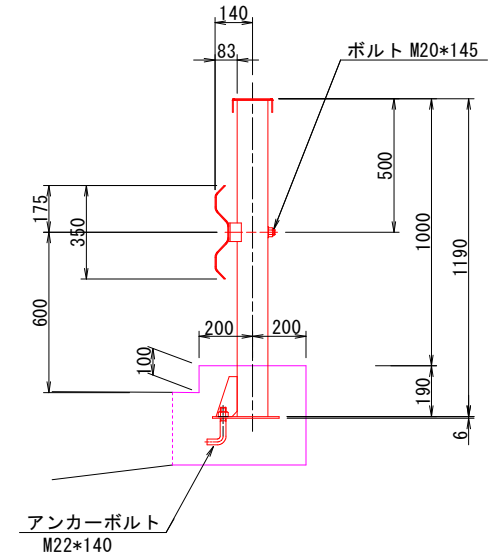


A1

下流

A2

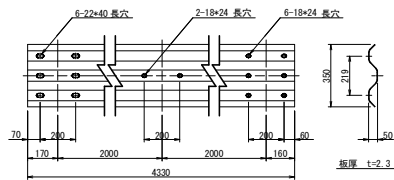
断面図 S=1/10



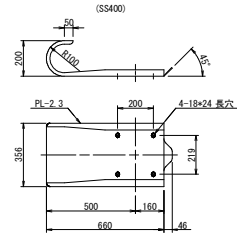
材料表

部材	名称	寸度	数量	材質	備考
1	ポスト	φ114.3x4.5x1190	16本	STK400	
2	ビーム	350x50x2.3	26 個	SS400	
3	巻軸ビーム	t=2.3	4枚	SS400	
4	笠木	C-150x50x3.2	26 個	SS400	
5	笠木 端部	C-150x50x3.2x150	4枚	SS400	
6	ブラケット	t=4.5	16個	SS400	
7	アンカーボルト	M22x140	32本	SS400	

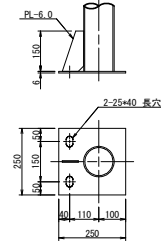
ビーム S=1/15



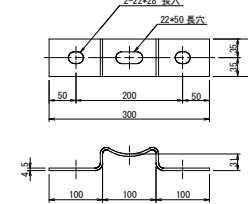
巻軸ビーム S=1/15



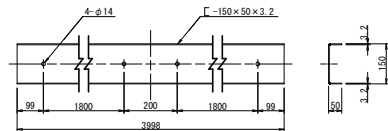
ベースプレート詳細図 S=1/10



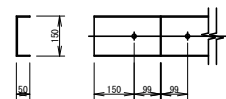
ブラケット S=1/5



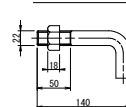
笠木 S=1/10



笠木 端部 S=1/10



アンカーボルト



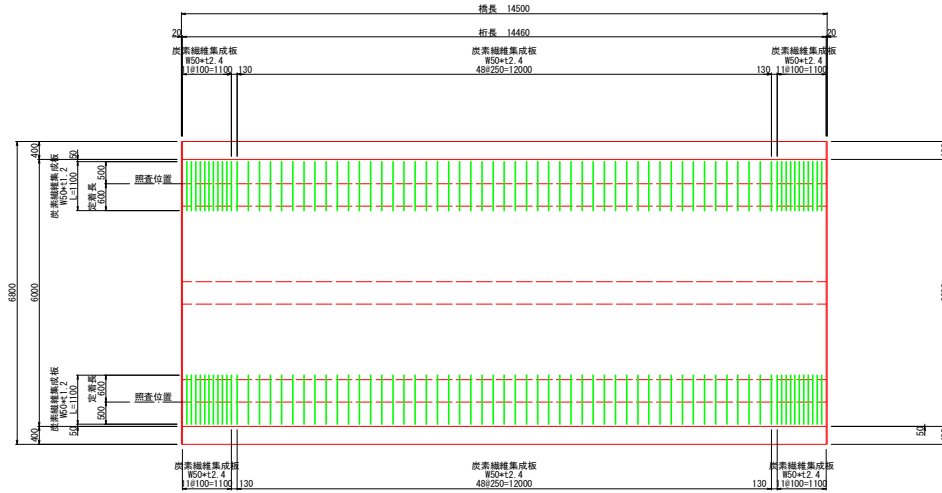
*) 本図は参考であり、施工にあたってはその時点の損傷範囲および状態を事前確認し、工事数量を調整すること。

実施設計図面
(上日和田橋)

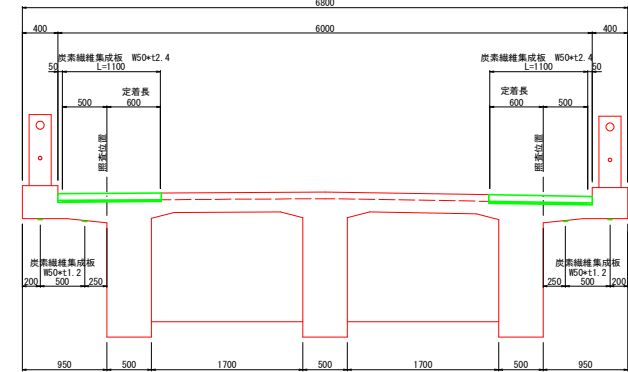
工事名	R1那土 国道195号(上日和田橋) 那賀・木頭北川 橋梁修繕工事		
路線名等	一般国道195号		
工事箇所	那賀郡那賀町木頭北川		
図面名	防護柵取替え工詳細図		
縮尺	図示	図面番号	4 / 13
会社名			
事業者名	徳島県南部総合県民局(那賀)		

張出し床版補強工計画図

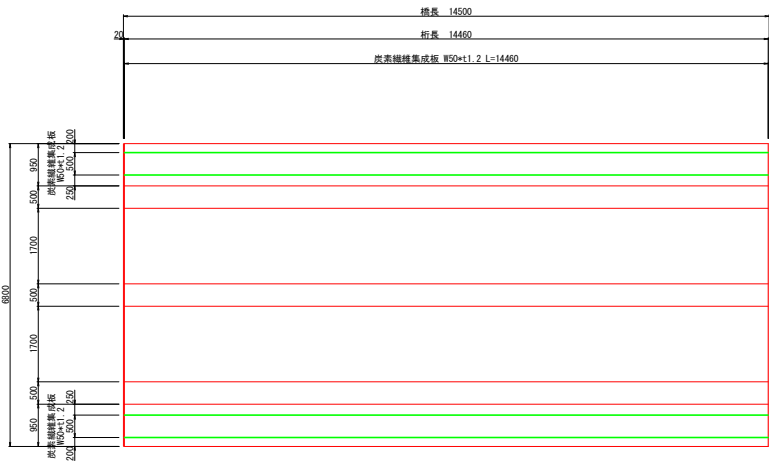
平面図(床版上面) S=1/60



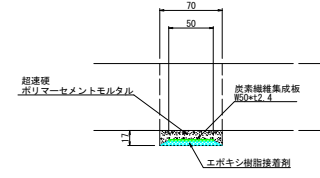
断面図 S=1/30



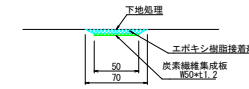
平面図(床版下面) S=1/60



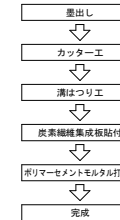
張出床版
炭素繊維集成板貼付詳細図 S=1/3



床版下面
炭素繊維集成板貼付詳細図 S=1/3



張出床版(上面)
施工フロー



張出床版(下面)
施工フロー



炭素繊維集成板 性能表

タイプ	品種	引張強度 N/mm ²	引張弾性率 × 10 ⁻³ N/mm ²
TYPE-S	高強度品	2 352	1.52

エポキシ樹脂接着剤 性能表

種類	引張強度 N/mm ²	引張せん断強度 N/mm ²	接着強度 N/mm ²	比重
エポキシ樹脂接着剤	20以上	14以上	1.5以上	1.7±0.10

張出床版(上面) 数量表

項目	L(mm)	数量	長さ(m)	備考
炭素繊維集成板 W50*12.4	1100	98	107.80	張出床版 主筋【中間部】
	1100	44	49.40	張出床版 主筋【端部】
計			156.20	
エポキシ樹脂接着剤			93.7kg	0.6kg/m
超速硬ポリマーセメントモルタル			0.19m ³	

張出床版(下面) 数量表

項目	L(mm)	数量	長さ(m)	備考
炭素繊維集成板 TYPE-S W50*1.2	14460	4	57.84	張出床版 配力筋
計			57.84	
エポキシ樹脂接着剤			23.1kg	0.4kg/m

* 注記

- 張出床版上面の清はつり時に、既設鉄筋と緩衝する場合はハンリ位置をずらす。なお、カーボン配置間隔は設計間隔以下とすること。
- 張出床版上面補強で、排水網と干渉した場合は、貼付間隔を設計間隔以下になるよう現場割付を行うこと。

実施設計図面 (上日和田橋)

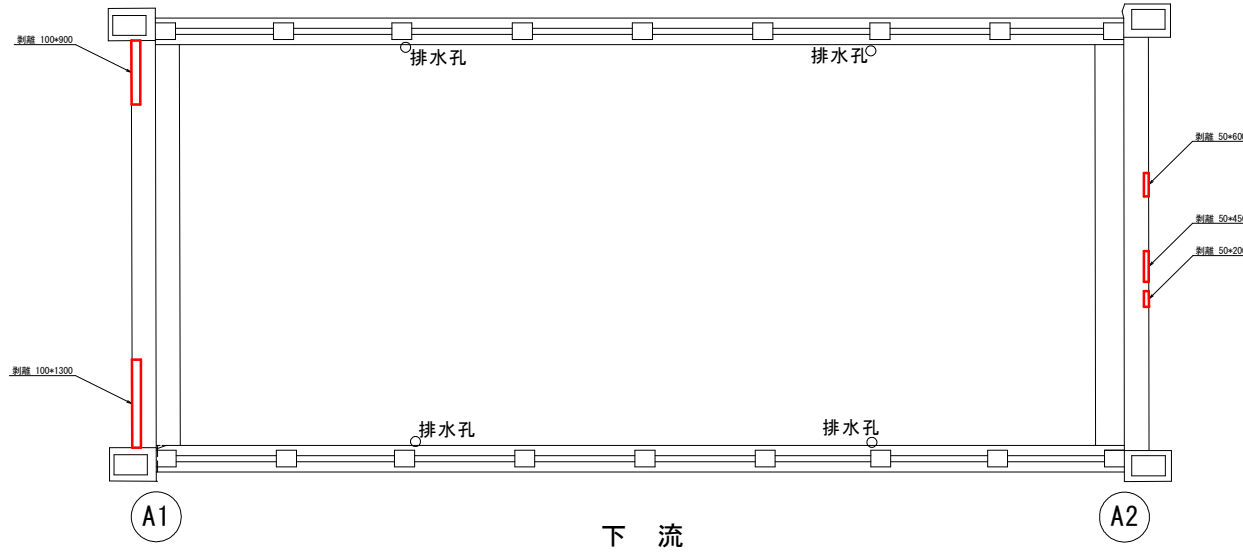
工事名	R1第1号 国道195号(上日和田橋) 那賀・木頭北川 橋梁修繕工事		
路線名等	一般国道195号		
工事箇所	那賀郡那賀町木頭北川		
図面名	張出し床版補強工詳細図		
縮尺	図示	図面番号	5 / 13
会社名			
事業者名	徳島県南部総合県民局<那賀>		

断面修復工詳細図(橋面)

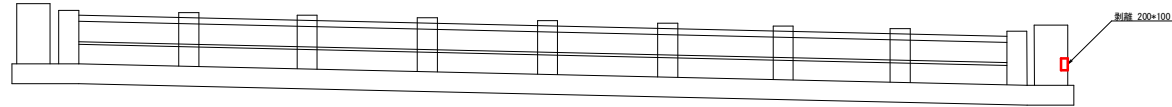
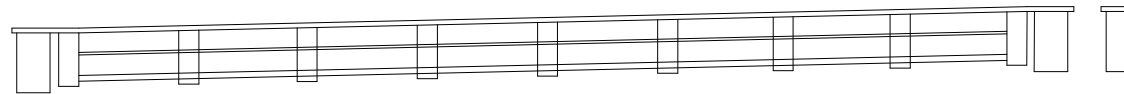
〈橋面〉

橋面 S=1/40

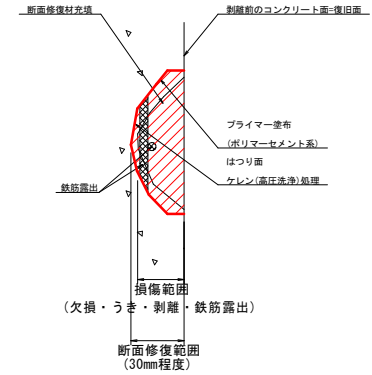
上流



下流



断面修復部概要



*) 本図は参考であり、施工にあたってはその時点の損傷範囲および状態を事前確認し、工事数量を調整すること。

【橋面】 断面修復工面積 集計表

部材	寸法 (m)	面積 (m ²)	備考
A1側	0.10 * 0.90	0.09	
伸縮装置	0.10 * 1.30	0.13	
A2側	0.05 * 0.60	0.03	
伸縮装置	0.05 * 0.45	0.02	
	0.05 * 0.20	0.01	
A2側鋼柱	0.20 * 0.10	0.02	
面積 小計		0.30	m ²

実施設計図面 (上日和田橋)

工事名	R1第1号土 第195号 (上日和田橋) 那賀・木頭北川 橋梁修繕工事		
路線名等	一般国道195号		
工事箇所	那賀郡那賀町木頭北川		
図面名	断面修復工詳細図(橋面)		
縮尺	図示	図面番号	7 / 13
会社名			
事業者名	徳島県南部総合県民局(那賀)		

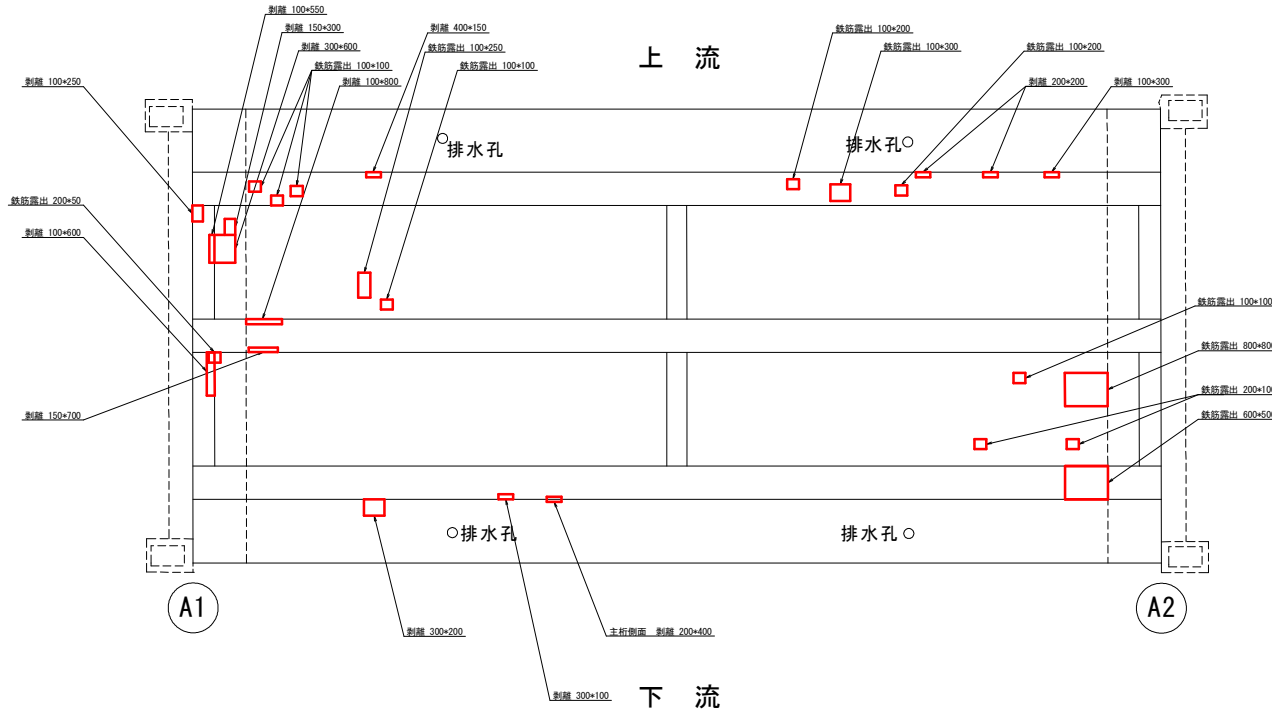
断面修復工詳細図(床版下面)

凡例

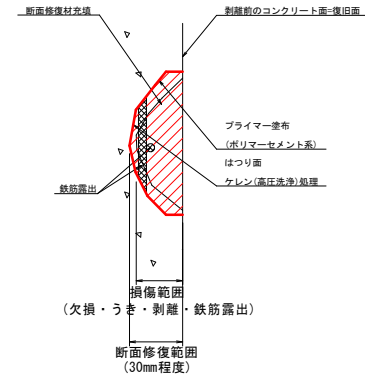


上部工(床版下面)

床版下面 S=1/40



断面修復部概要



* 本図は参考であり、施工にあたってはその時点の損傷範囲および状態を事前確認し、工事数量を調整すること。

【主桁】 断面修復工面積 集計表

部材	寸法 (mm)	面積 (m ²)	備考
G1桁	0.10 × 0.10	0.01	
	0.10 × 0.10	0.01	
	0.10 × 0.10	0.01	
	0.40 × 0.15	0.06	
	0.10 × 0.20	0.02	
	0.10 × 0.30	0.03	
	0.10 × 0.20	0.02	
	0.20 × 0.20	0.04	
	0.20 × 0.20	0.04	
	0.10 × 0.30	0.03	
G2桁	0.10 × 0.80	0.08	
	0.15 × 0.70	0.11	
G3桁	0.30 × 0.10	0.03	
	0.20 × 0.40	0.08	
	0.60 × 0.50	0.30	
面積 小計		0.87 m ²	

【横桁】

部材	寸法 (mm)	面積 (m ²)	備考
横桁01	0.10 × 0.25	0.03	
	0.10 × 0.55	0.06	
	0.20 × 0.05	0.01	
	0.10 × 0.60	0.06	
	面積 小計		0.16 m ²

【床版下面】

部材	寸法 (mm)	面積 (m ²)	備考
G1桁~G2桁間	0.15 × 0.30	0.05	
	0.30 × 0.60	0.18	
	0.10 × 0.25	0.03	
	0.10 × 0.10	0.01	
G2桁~G3桁間	0.10 × 0.10	0.01	
	0.80 × 0.80	0.64	
	0.20 × 0.10	0.02	
	0.20 × 0.10	0.02	
下流側橋出床版	0.30 × 0.20	0.06	
面積 小計		1.02 m ²	
面積 合計		2.05 m ²	

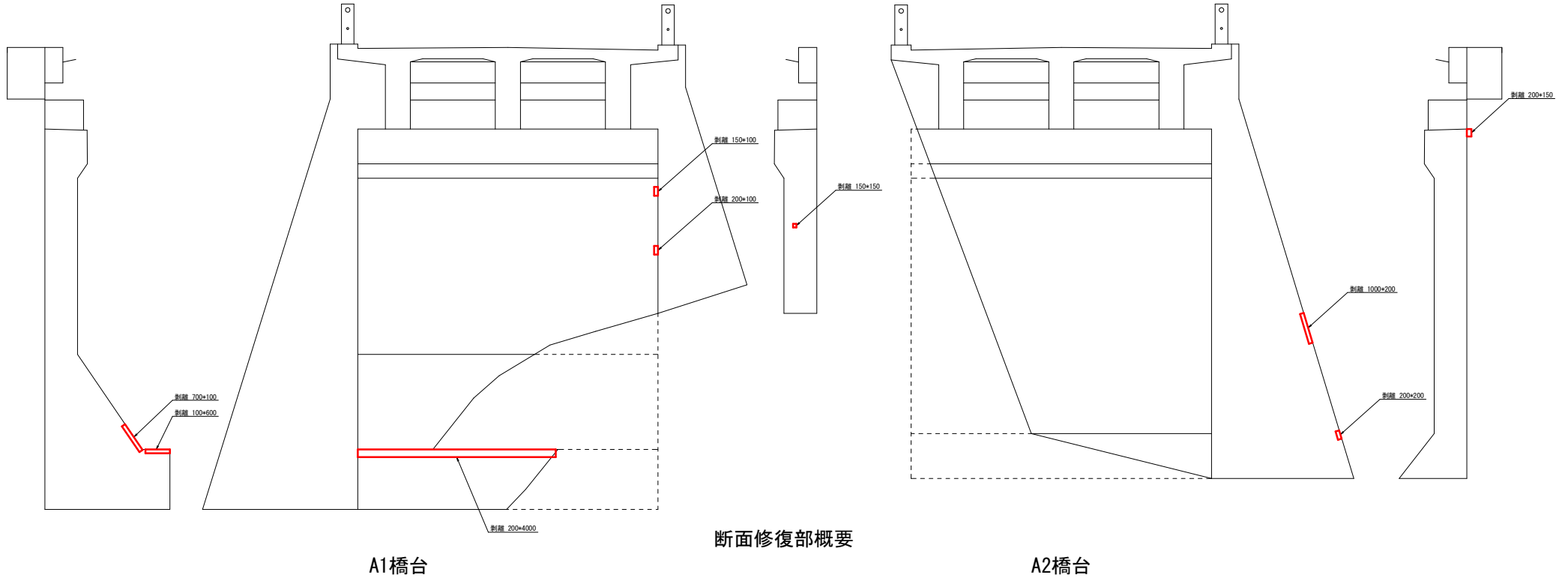
実施設計図面 (上日和田橋)

工事名	R1第1号土 国道195号(上日和田橋) 那賀・木頭北川 橋梁修繕工事
路線名等	一般国道195号
工事箇所	那賀郡那賀町木頭北川
図面名	断面修復工詳細図(床版下面)
縮尺	図示 図面番号 8 / 13
会社名	
事業者名	徳島県南総合県民局(那賀)

断面修復工詳細図(下部工)

(下部工)

橋台 S=1/40



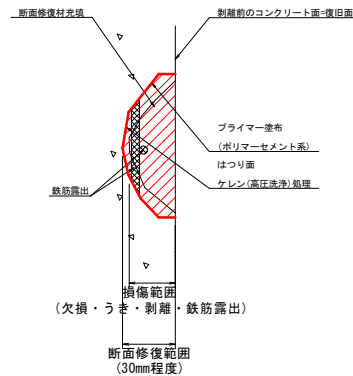
断面修復部概要

A1橋台

A2橋台

【下部工】 断面修復工面積 集計表

部材	寸法 (m)	面積 (m ²)	備考
A1橋台	0.70 * 0.10	0.07	
	0.10 * 0.60	0.06	
	0.15 * 0.10	0.02	
	0.20 * 0.10	0.02	
	0.20 * 4.00	0.80	
	0.15 * 0.15	0.02	
A2橋台	1.00 * 0.20	0.20	
	0.20 * 0.20	0.04	
	0.20 * 0.15	0.03	
面積合計		1.26 m ²	



凡例



実施設計図面 (上日和田橋)

工事名	R1第1号 国道195号(上日和田橋) 那賀・木頭北川 橋梁修繕工事
路線名等	一般国道195号
工事箇所	那賀郡那賀町木頭北川
図面名	断面修復工詳細図(下部工)
縮尺	図示 図面番号 9 / 13
会社名	
事業者名	徳島県南部総合県民局(那賀)

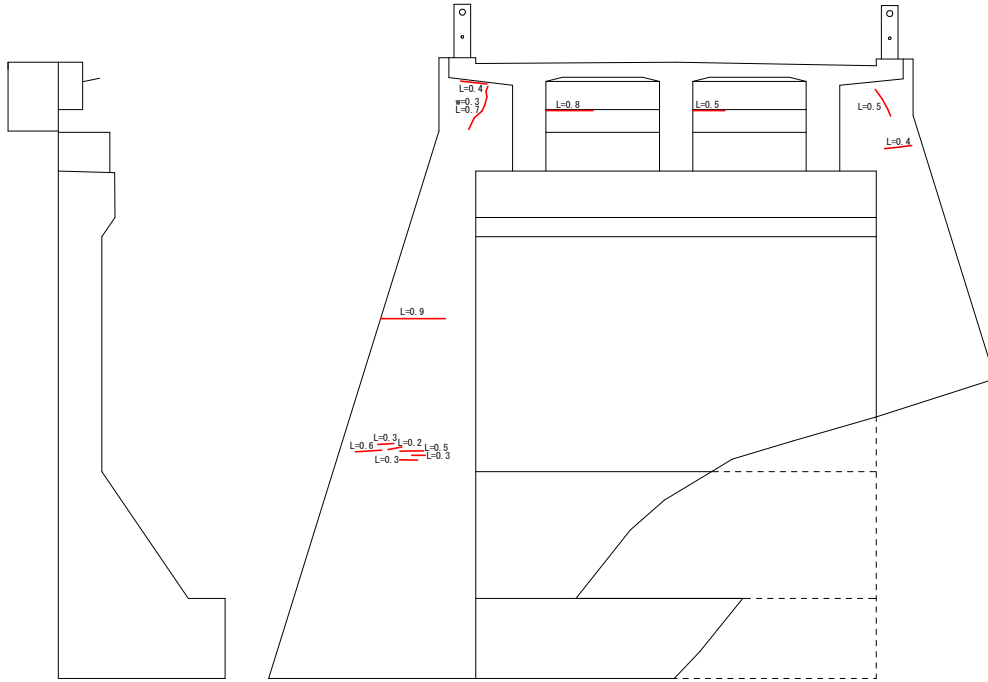
*) 本図は参考であり、施工にあたってはその時点の損傷範囲および状態を事前確認し、工事数量を調整すること。

ひび割れ注入工詳細図(下部工)

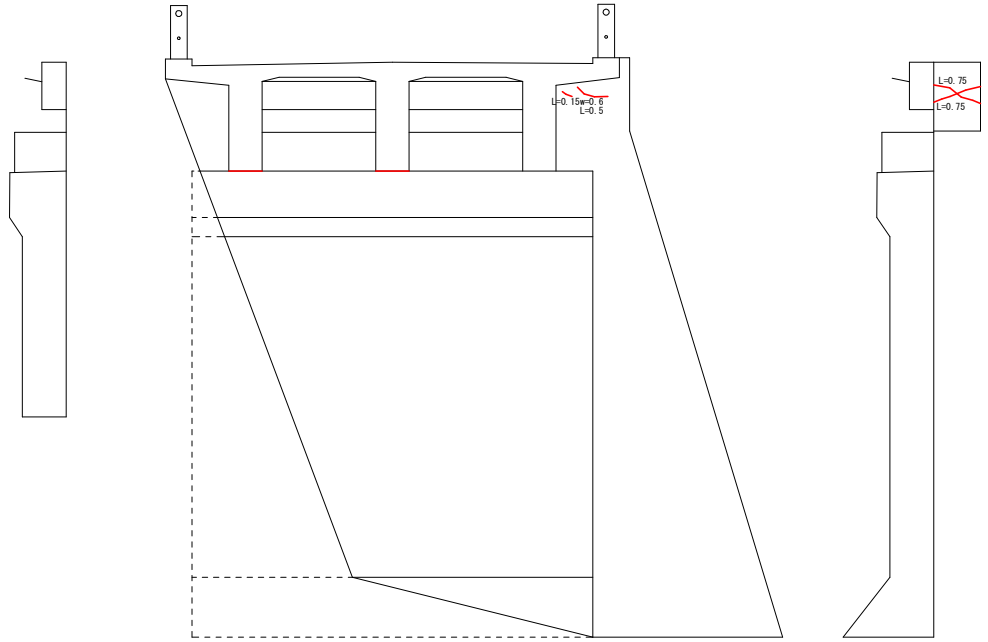
凡例	
記号	補修名称
	ひびわれ注入工

(下部工)

橋台 S=1/40

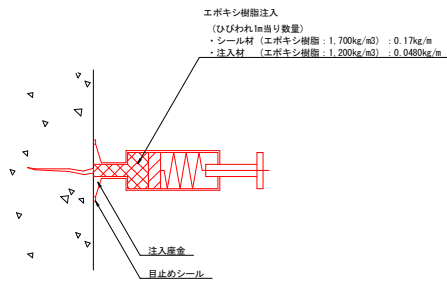


A1橋台



A2橋台

ひびわれ注入工断面図



- *) 本図において、幅0.2mm未満のひびわれは注入工の対象外とし、個別に対策(注入工)を要する幅0.2mm超のもののみを示している。
- *) 本図は参考であり、施工にあたってはその時点のひびわれ状況を事前確認し、工事数量などを調整すること。
- *) 注入深さは、平均200mmと想定する。
- *) 延長のみ表示しているひびわれは、全て0.2mm幅とする。

【下部工】 ひびわれ注入工延長 集計表

部材	幅 (mm)	長さ (m)	備考
A1橋台	0.2	0.40	
	0.3	0.70	
	0.2	0.80	
	0.2	0.50	
	0.2	0.50	
	0.2	0.40	
	0.2	0.90	
	0.2	0.30	
	0.2	0.60	
	0.2	0.20	
	0.2	0.50	
	0.2	0.30	
	0.2	0.30	
延長 小計		6.40 m	

部材	幅 (mm)	長さ (m)	備考
A2橋台	0.2	0.15	
	0.6	0.50	
	0.2	0.75	
	0.2	0.75	
	0.2	0.75	
延長 小計		2.15 m	
延長 合計		8.55 m	

実施設計図面 (上日和田橋)

工事名	R1第1号 国道195号(上日和田橋) 那賀・木頭北川 橋梁修繕工事		
路線名等	一般国道195号		
工事箇所	那賀郡那賀町木頭北川		
図面名	ひびわれ注入工詳細図(下部工)		
縮尺	図示	図面番号	11 / 13
会社名			
事業者名	徳島県南総合県民局(那賀)		

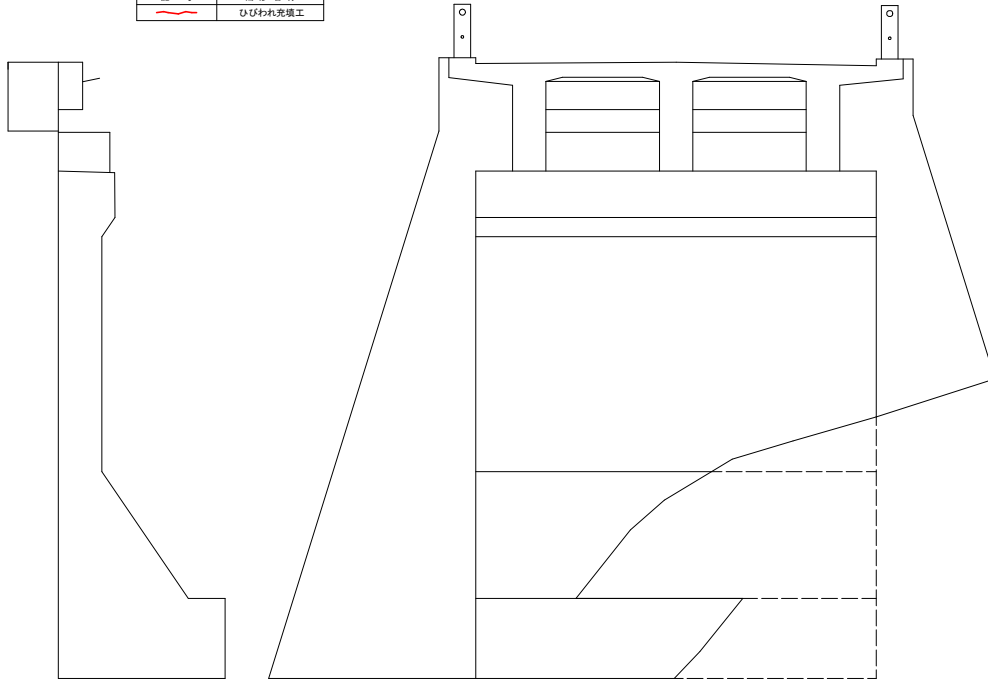
ひび割れ充填工詳細図(下部工)

(下部工)

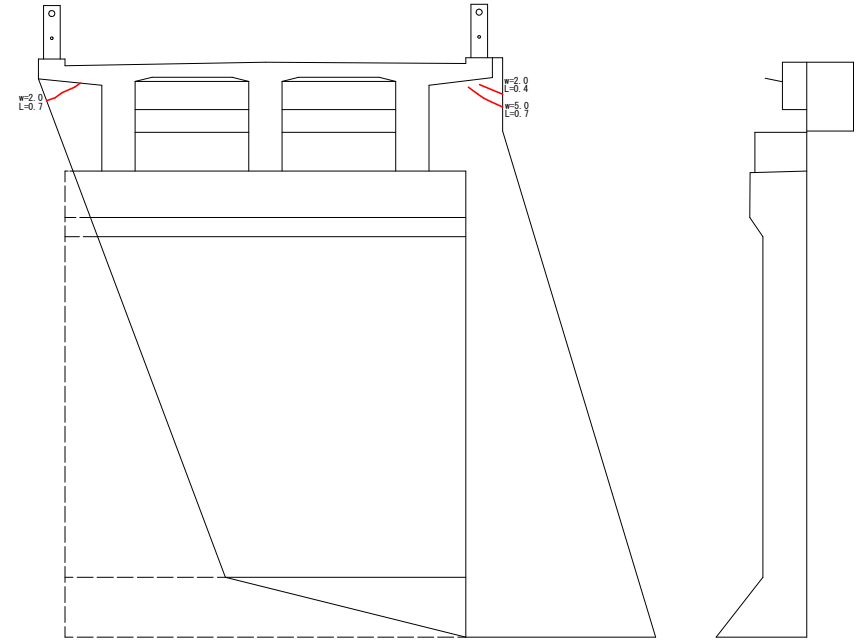
橋台 S=1/40

凡例

記号	補修名称
	ひびわれ充填工

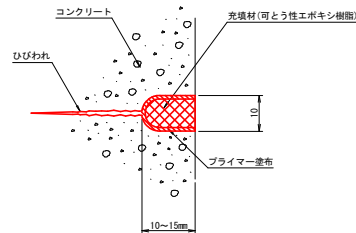


A1橋台



A2橋台

ひびわれ充填工断面図



ひびわれ充填

名称	規格	単位	数量	積算
セカット工	a	100	幅10mm、深さ10~15mm	
プライマー	エポキシ樹脂	kg	0.4	0.10kg/m ²
充填材	可とう性エポキシ樹脂	kg	18	1400kg/m ³
コンクリート投	a7	0.01		

*) 本図は参考であり、施工にあたってはその時点のひびわれ状況を事前確認し、工事数量などを調整すること。

【下部工】 ひびわれ充填工延長 集計表

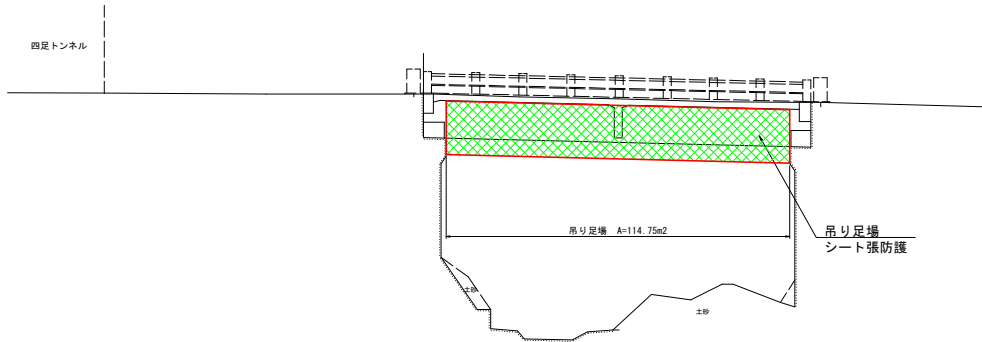
部材	幅 (mm)	長さ (m)	備考
A2橋台	2.0	0.70	
	5.0	0.70	
	2.0	0.40	
延長 合計		1.80 m	

実施設計図面 (上日和田橋)

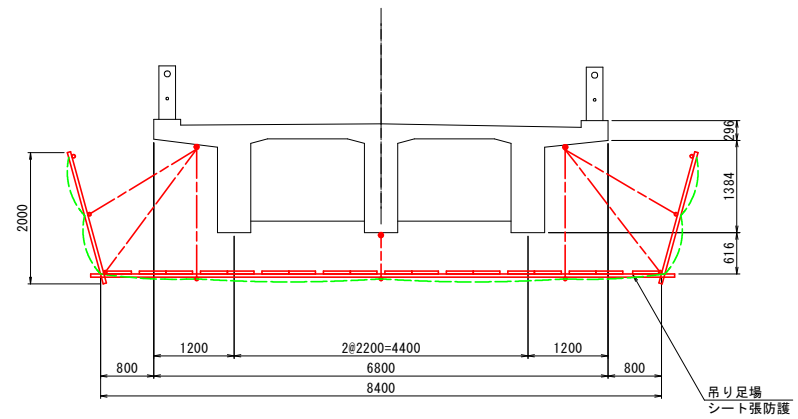
工事名	R1郡土 国道195号 (上日和田橋) 那賀・木頭北川 橋梁修繕工事
路線名等	一般国道195号
工事箇所	那賀郡那賀町木頭北川
図面名	ひび割れ充填工詳細図(下部工)
縮尺	図示 図面番号 12 / 13
会社名	
事業者名	徳島県南総合県民局(那賀)

仮設工詳細図

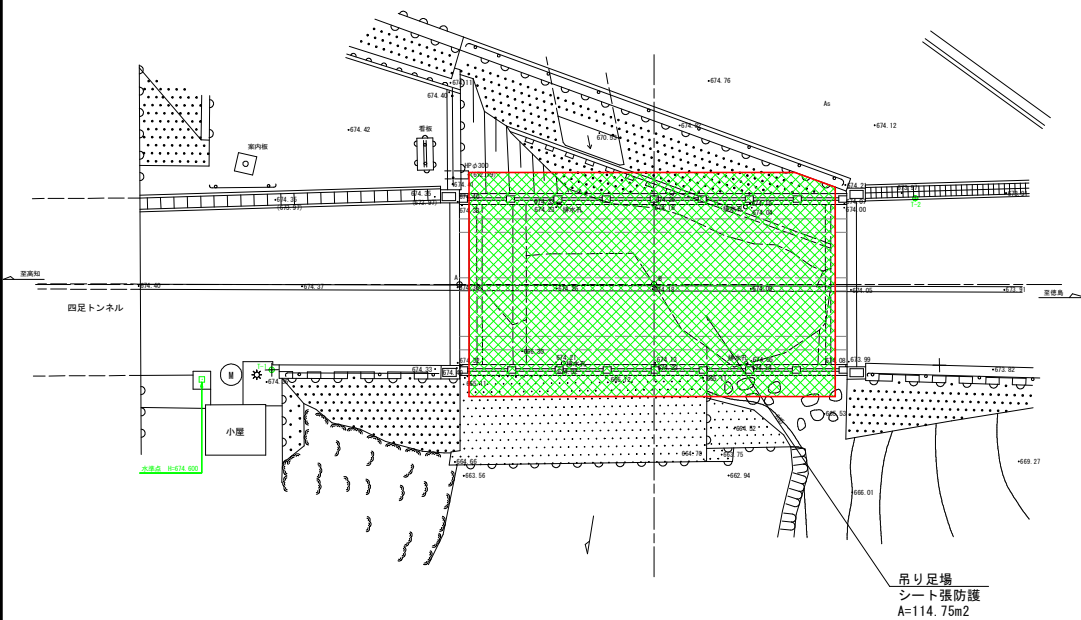
側面図 S=1:100



標準断面図 S=1:40



平面図 S=1:100



実施設計図面
(上日和田橋)

工事名	R1那土 国道195号(上日和田橋) 那賀・木頭北川 橋梁修繕工事		
路線名等	一般国道195号		
工事箇所	那賀郡那賀町木頭北川		
図面名	仮設工詳細図		
縮尺	図示	図面番号	13 / 13
会社名			
事業者名	徳島県南部総合県民局<那賀>		

*) 側面図は、施工基準線上の断面を示す。
又断面寸法は、構造基準線方向の寸法である。
吊り足場面積は、図上計測。